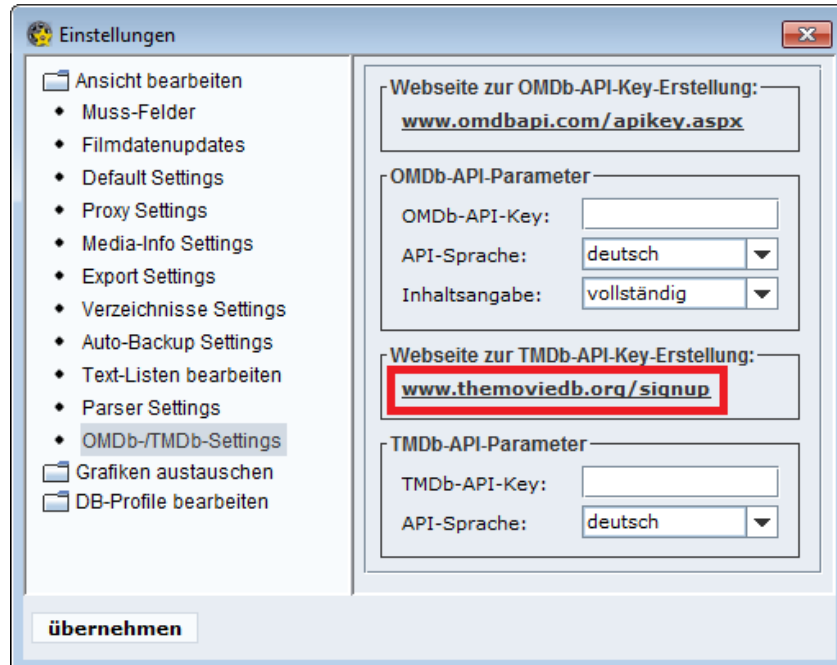


Erstellung eines persönlichen TMDb-API-Keys:

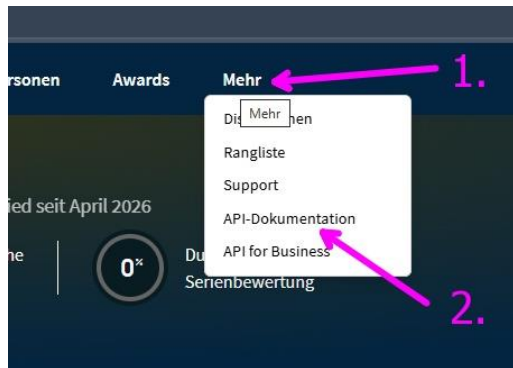
1. Öffnen Sie in den MyMDb-CE-Einstellungen „OMDb-/TMDb-Settings“ und klicken dort auf den Link zur „Webseite zur TMDb-API-Key-Erstellung“:



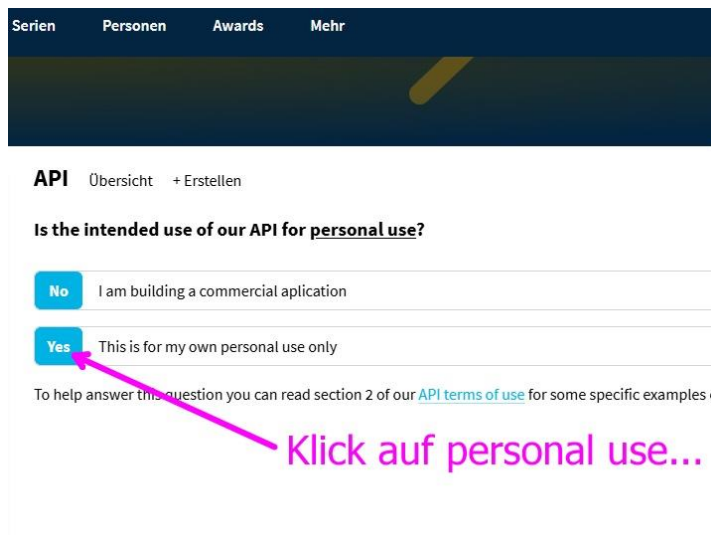
2. Legen Sie sich hier einen **kostenlosen** Account an:

The image shows the TMDb website's account creation page. At the top is a dark blue navigation bar with the TMDb logo and links for 'Filme', 'Serien', 'Personen', 'Awards', and 'Mehr'. Below the navigation bar, the page is split into two columns. The left column has a blue header 'Vorteile einer Registrierung' and a list of seven benefits, each preceded by a checkmark. The right column has a header 'Account erstellen' followed by a paragraph explaining that registration is simple and free, and that JavaScript is required. Below this is a form with four input fields: 'Benutzername' (containing 'Li.Mu.'), 'Passwort (4 characters minimum)' (containing '1234'), 'Passwort bestätigen' (containing '1234'), and 'E-Mail' (containing 'Lisa.Mustermann@gmx.de'). At the bottom of the form is a paragraph stating that by clicking the 'Registrieren' button, the user agrees to the TMDb terms of use and privacy policy. At the very bottom are two buttons: 'Registrieren' and 'Abbrechen'.

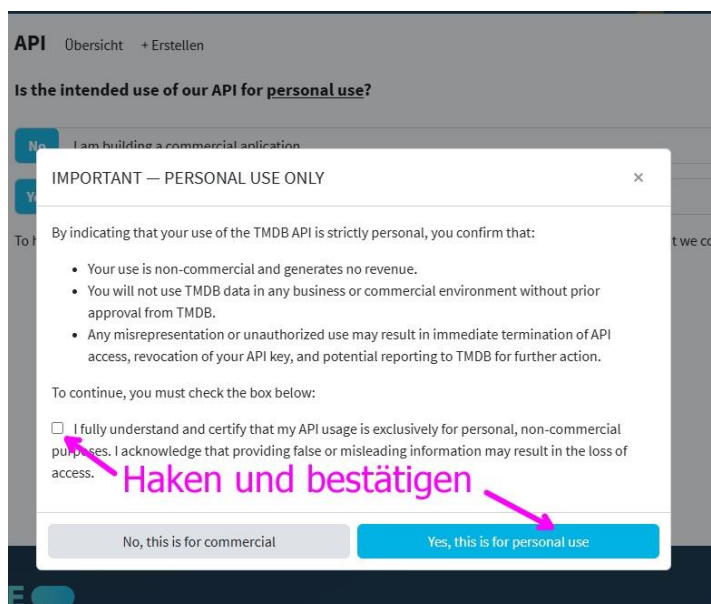
3. Wenn Sie dann dort eingeloggt sind, klicken Sie in der Menüleiste auf „Mehr“ und dann auf „API Dokumentation“:



4. Im nächsten Fenster können Sie die private Nutzung anfordern:



5. Danach nochmal bestätigen:



6. Die Maske zur Anmeldung sieht wie folgt aus (grün die vom MyMDb-CE-Team vorgeschlagenen Texte, blau die privaten Daten):

Anwendungsname: MyMDb-CE
Anwendungs-URL: https://my-movie-database.de
Nutzungsart: Desktop Application
Anwendungsübersicht: A freely available and non commercial film management software

Developer Plan
No monthly fee.

Anwendungsname: MyMDb-CE Anwendungs-URL: https://my-movie-database.de

Nutzungsart: Desktop Application

Anwendungsübersicht: A freely available and non commercial film management software

Contact Info

Vorname: Lisa Nachname: Mustermann

E-Mail-Adresse (if different for billing): Lisa.Mustermann@gmx.de Telefonnummer: +49123456789

Adresse 1: Musterstr. 1 Adresse 2 (optional):

Stadt: Musterdorf Land: Deutschland

PLZ: 98765 Land: Deutschland

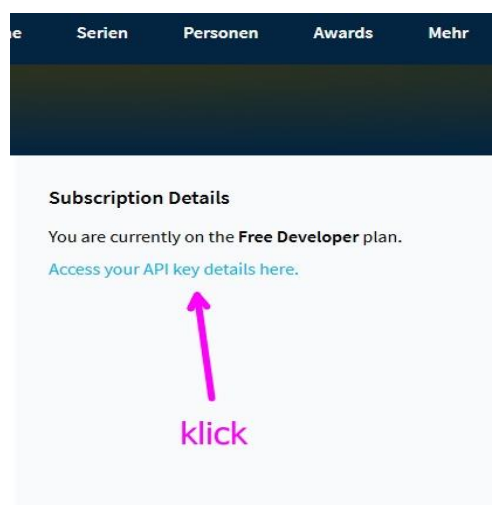
☒ I understand and agree to the [Terms of Use](#), [Privacy Policy](#), and [Notice of Collection](#).

Abbrechen **Subscribe**

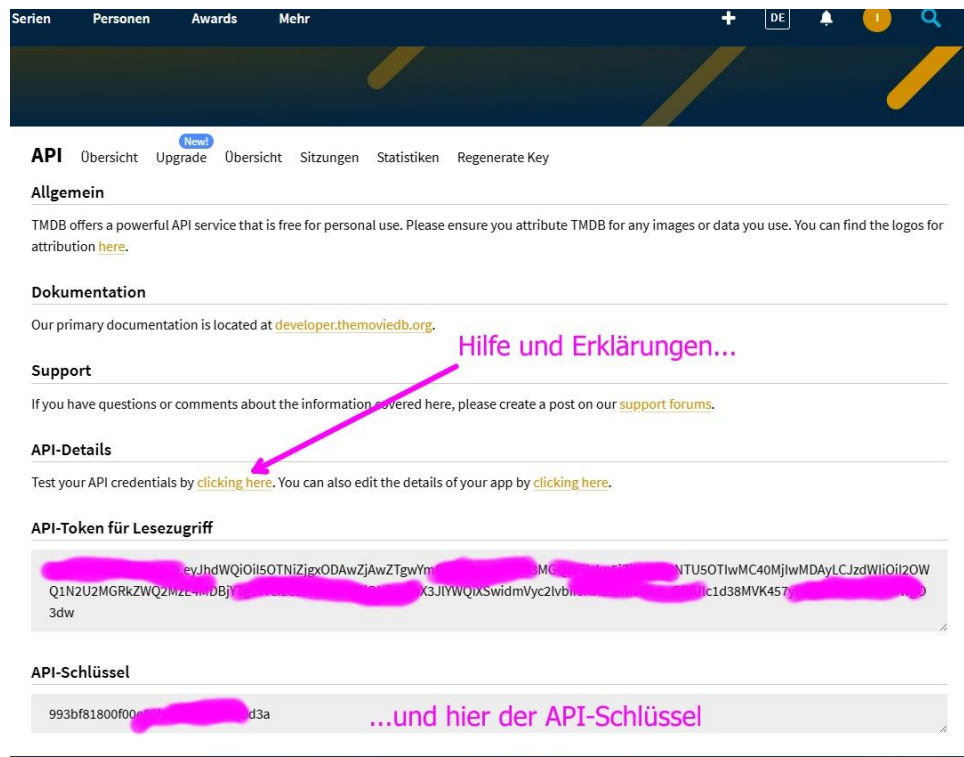
ist eingestellt...

dann klick

7. Nach dem erfolgreichen Übermitteln bekommt man dann hier Zugriff auf den erstellten Key:

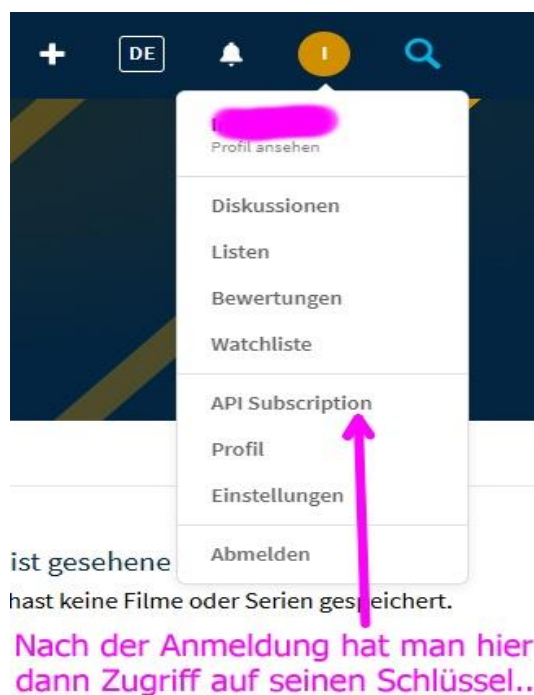


8. Die nächste Seite sieht dann wie folgt aus:



9. Wichtig: Wie sonst eigentlich üblich, bekommt man aber keine Mail mit diesem Schlüssel!

Man kann sich den Schlüssel hier eigentlich schon kopieren und auf dem Rechner abspeichern ... Bei Bedarf findet man seinen Schlüssel aber auch nach dem Einloggen in seinem TMDB-Account hinterlegt:



10. Kopieren Sie nun den TMDb-API-Key aus Ihrem Account in MyMDb-CE und drücken Sie danach den „Übernehmen“-Button:

Einstellungen

- Ansicht bearbeiten
 - Muss-Felder
 - Filmdatenupdates
 - Default Settings
 - Proxy Settings
 - Media-Info Settings
 - Export Settings
 - Verzeichnisse Settings
 - Auto-Backup Settings
 - Text-Listen bearbeiten
 - Parser Settings
 - OMDb-/TMDb-Einstellungen
- Grafiken austauschen
- DB-Profil bearbeiten

Webseite zur OMDb-API-Key-Erstellung:
www.omdbapi.com/apikey.aspx

OMDb-API-Parameter

OMDb-API-Key:

API-Sprache:

Inhaltsangabe:

Webseite zur TMDb-API-Key-Erstellung:
www.themoviedb.org/signup

TMDb-API-Parameter

TMDb-API-Key:

API-Sprache:

übernehmen

11. Das Programm startet neu und ab diesem Zeitpunkt nutzen Sie für alle TMDb-Abfragen Ihren eigenen API-Key.